


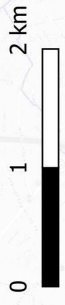
# Carte de bruit stratégique de type C (indicateur Lden) Bruit ferré - Zones de dépassement de la valeur limite à Paris



Niveaux sonores dB(A)

- > 73 dB(A) pour les voies ferrées conventionnelles
- > 68 dB(A) pour les lignes à grande vitesse

 Limite communale



Source: BRUITPARIF - Fond: IGN  
Production : DRIEAT/SCDD/DDGS - novembre 2022